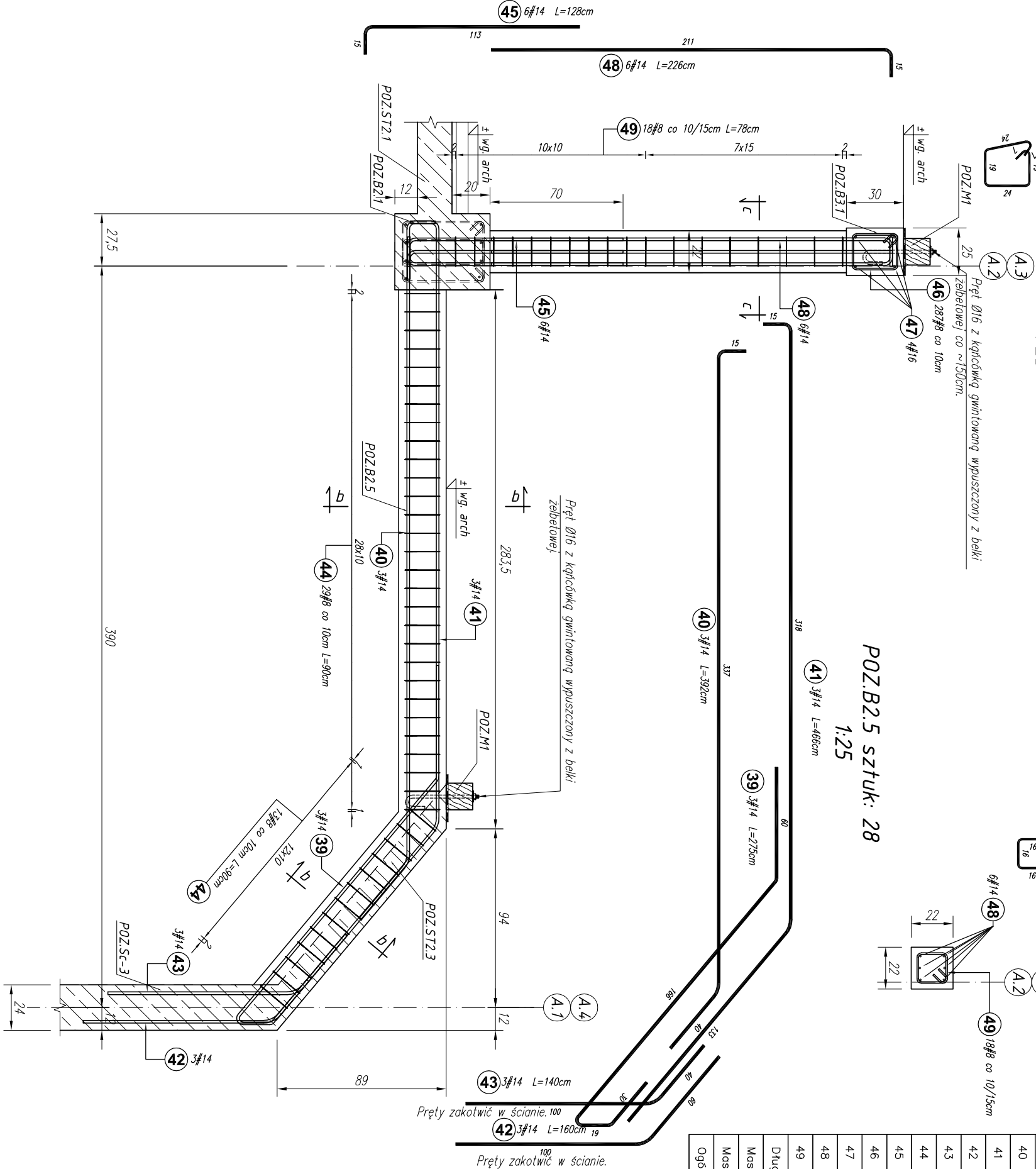


POZ.B3.1 sztuk: 2 L=~28.7
POZ.S3.1 sztuk: 26
1:25

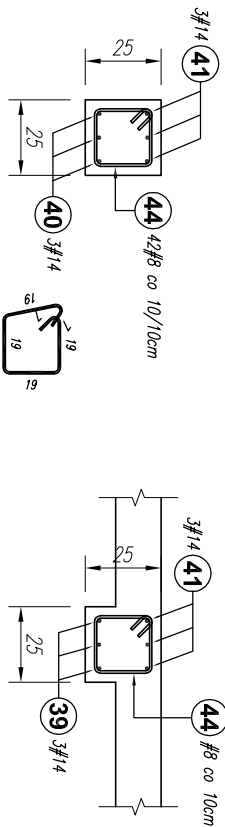
c-c 1:25



Poz.	Stal		Długość (cm)	Liczba			Długość łączna (m)		
	#	A-IIIIN		w elemente	elementów	ogółem	# 8	# 14	# 16
39	14		275	3	28	84		231,00	
40	14		392	3	28	84		329,28	
41	14		466	3	28	84		391,44	
42	14		160	3	28	84		134,40	
43	14		140	3	28	84		117,60	
44	8		90	42	28	1176	1058,40		
45	14		128	6	26	156		199,68	
46	8		100	287	2	574	574,00		
47	16		3000	4	2	8		240,00	
48	14		226	6	26	156		352,56	
49	8		78	18	26	468	365,04		
Długość wg średnic (m)				1997,441755,96240,00					
Masa 1 m pręta (kg/m)				0,401,211,58					
Masa łączna wg średnic (kg)				788,992124,71379,20					
Ogółem (kg)				3292,90					

a-a 1:25

b-b 1:25



- Uwagi:
- Rysunki rozpoływać łącznie z rysunkami architektury i instalacyjnymi.
 - Wymiary oraz rzędy i usytuowanie elementów wg projektu architektonicznego.
 - Izolacja przeciwwilgociową poziomo i pionowo fundamentów wg projektu architektonicznego.
 - Sprawdzić wymiary na budowie.
 - Zaleca się wykonać jeden komplet zbrojenia w celu sprawdzenia wymiarów.
 - Rzędy na rys. konstrukcyjnych należy ostatecznie sprawdzić i ustalić na podstawie rzędnych zamieszczonych na rys. architektonicznych.
 - Slupy monolityczne połączone ze ścianami żelbetowymi (zbrojenie ścian przepuścić przez słupy)
 - Z fundamentów wypuścić słupki zbrojenia słupów, rzeźni, ścian oraz biegną schodowych. Zbrojenie wg rysunku wykonawczego danego elementu, usytuowanie wg schematu montażowego i rysunków architektury.
 - Średnice wewnętrzna zagałęnia prętów wykonaw zgodnie z normą Eurokod 2. Projektowanie konstrukcji z betonu.
 - Tasny do szczelin dyktacyjnych i przew roboczych osadzić wg wytycznych dostawcy i opoboty technicznej producenta.
 - Pod ławami i stopami fundamentowymi należy wykonać poduszkę z piasku siłkizowanego cementem o wytrzymałości na ściskanie 1.5MPa wg PN-S-96012.
 - Umiejscowienie i wymiary przebieg inst. wg rys. architektonicznych i instalacyjnych.

BETON C20/25
STAL A-IIIN (B500SP) - #
STAL A-I (St3SX-b) - Ø

Projekt jest w rozumieniu Ustawy o prawie autorskim i prawach pokrewnych utworom architektoniczno-urbanistycznym i jest chroniony prawem autorskim.			
temat / nazwa:			
"S.T. ARCHITEKT" Sp. z o.o. ul. Gen. M. Langiewicza 18 (II piętro) 35-021 Rzeszów tel. 17 862 81 66, 500 050 022, 501 308 898			
BUDOWA CENTRUM KULTURY WRAZ Z NIEZBEDNĄ INFRASTRUKTURĄ TECHNICZNĄ, URZĄDZENIAMI BUDOWLANymi I MURAMI OPOROWYMI NA DZIAŁCE O NUMERZE EWIDENCYJNYM 3158/4 W DYNOWIE			
Inwestor:			
dane Inwestora: GMINA MIEJSKA DYNÓW adres: 36-065 DYNÓW, ul. RYNEK 2			
adres inwestycji:			
jednostka ewidencyjna: 181601_1_ DYNÓW MIASTO obręb ewidencyjny: nr 0001_ DYNÓW numery działek ewidencyjnych: DZIAŁKA NR EWID.: 3158/4			
faza projektu:			
PW			
nazwa rysunku:			
BELKA ŻELBETOWA: POZ.B2.5; POZ.B3.1; SŁUP ŻELBETOWY: POZ.S3.1;			
imię i nazwisko:			
nr uprawnień:			
podpis:			
branża: KONSTRUKCJA			
projektant:			
mgr inż. Andrzej SYGNAROWICZ			
2/95			
projektant sprawdzający:			
mgr inż. Mariusz Salamon			
PDK/0050/PWOK/08			
data: wrzesień 2025 r.			
skala: 1:25			
nr rys.: K_23			
numer projektu: STAC-K.DYN-2022			